

## **WEB-UDVALGET**

### **Schæferhundeklubben for Danmark – hjemmeside [www.schaeferhund.dk](http://www.schaeferhund.dk) – [www.schaeferhund.dk](http://www.schaeferhund.dk)**

#### **Formål:**

Schæferhund.dk er ejet af Schæferhundeklubben for Danmark. Formålet med hjemmesiden er at udbrede kendskabet til Schæferhundeklubben for Danmark, informere om schæferhunden, dens træning og opdragelse samt sporten omkring schæferhunden.

Oplysninger på [schaeferhund.dk](http://schaeferhund.dk) erstatter IKKE professionel rådgivning fra trænere etc. Og på sygdomssiderne IKKE professionel dyrlægerådgivning eller –behandling og kan således aldrig danne udgangspunkt for hverken diagnose eller behandling.

Schæferhundeklubben for Danmark fraskriver sig ethvert ansvar for skader/gener, der opstår som følge af brug/misbrug af oplysninger fra [schaeferhund.dk](http://schaeferhund.dk).

#### **Ansvarsområder:**

Hovedbestyrelsen har det overordnede beslutningsgrundlag for hvad der publiceres via hjemmesiden. Der skal være afsat økonomi samt administrative ressourcer til nye tiltag.

Web-teamet har alene ansvaret for daglig drift og vedligeholdelse i form af at formidle informationen, der tilgår fra Hovedbestyrelsen, Råd & udvalg, Kredse, medlemmer og andre der indsender materiale til hjemmesiden. (Selvstændig tage initiativ til at udvikle siden med schæferhunde relateret stof o.lign.)

#### **Web-udvalget (Web-teamet) ansvarsområder: (Hjemmesiden)**

[www.schaeferhund.dk](http://www.schaeferhund.dk) - at præsentere schæferhundeklubbens informationer på en nem og lettilgængelig måde og sørger for siden er opdateret i forhold til nedenstående:

- Bruger grænsefladen for medlemmerne, Kredse, Råd & Udvalg og Kenneler
- Opdatering/vedligehold af siden i forhold til *indsendte* oplysninger
- Opdatering af *indsendte* arrangementer, resultater og informationer
- Brugeradministration (mail og login administration for Kredse, Råd & Udvalg og Kenneler)
- Sørge for den daglig drift og vedligeholdelse:
  - ASP / database (kyndig ressource)
  - html (kyndig ressource med overblik)

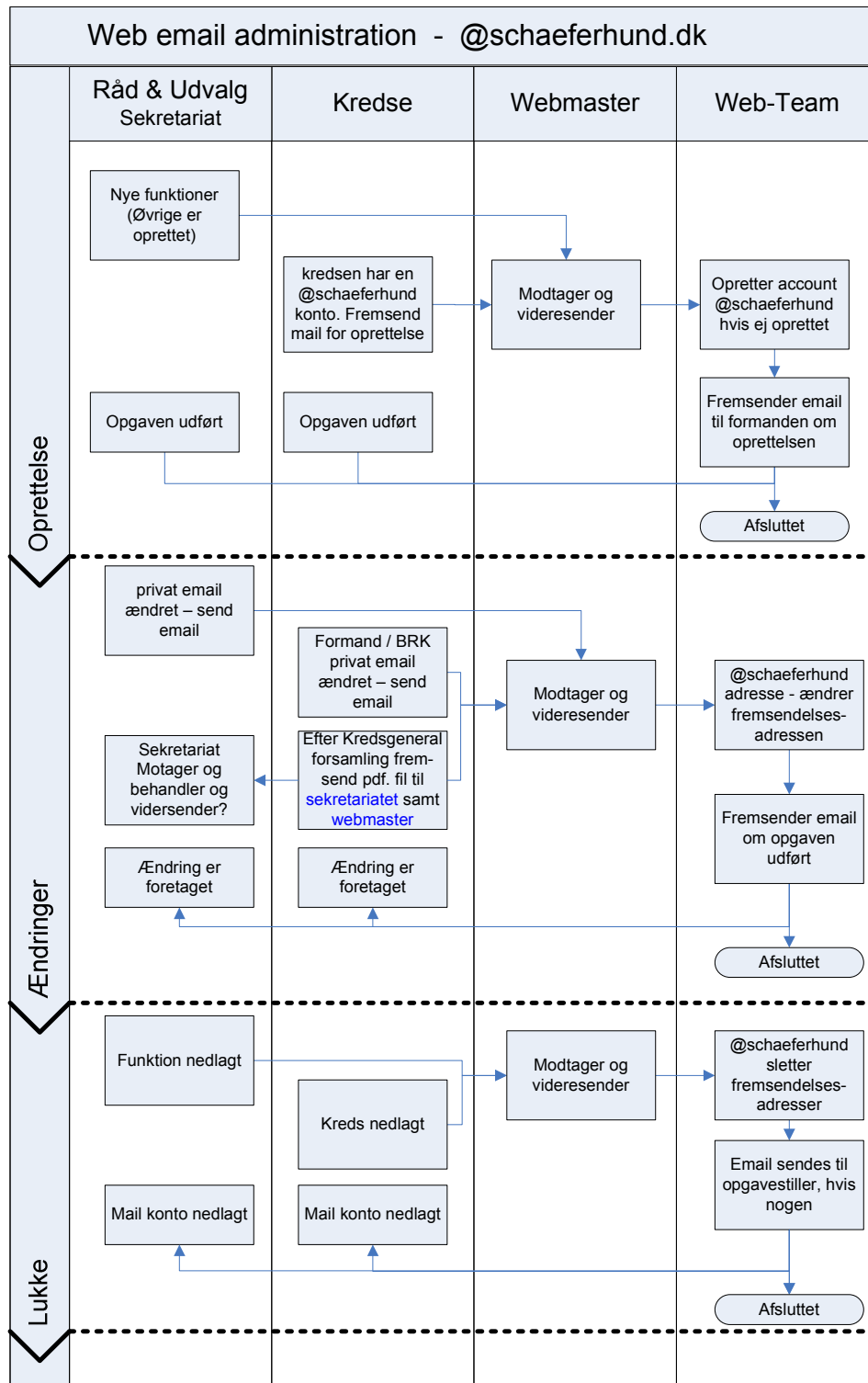
#### **Procedurer (flows):**

- Bilag 1: Webmail administration
- Bilag 2: Adgang/Login Kreds, Råd & Udvalg
- Bilag 3: Annoncering på hjemmesiden (omplaceringer)
- Bilag 4: Annoncering Kenneloversigt i Medlemsbladet samt hjemmesiden
- Bilag 5: Opdateringer: Arrangementer, Kalender, Resultater samt personlister
- Bilag 6: Kursus tilmeldinger (Tilgår)
- Bilag 7: Prøve anmeldelser (Tilgår)

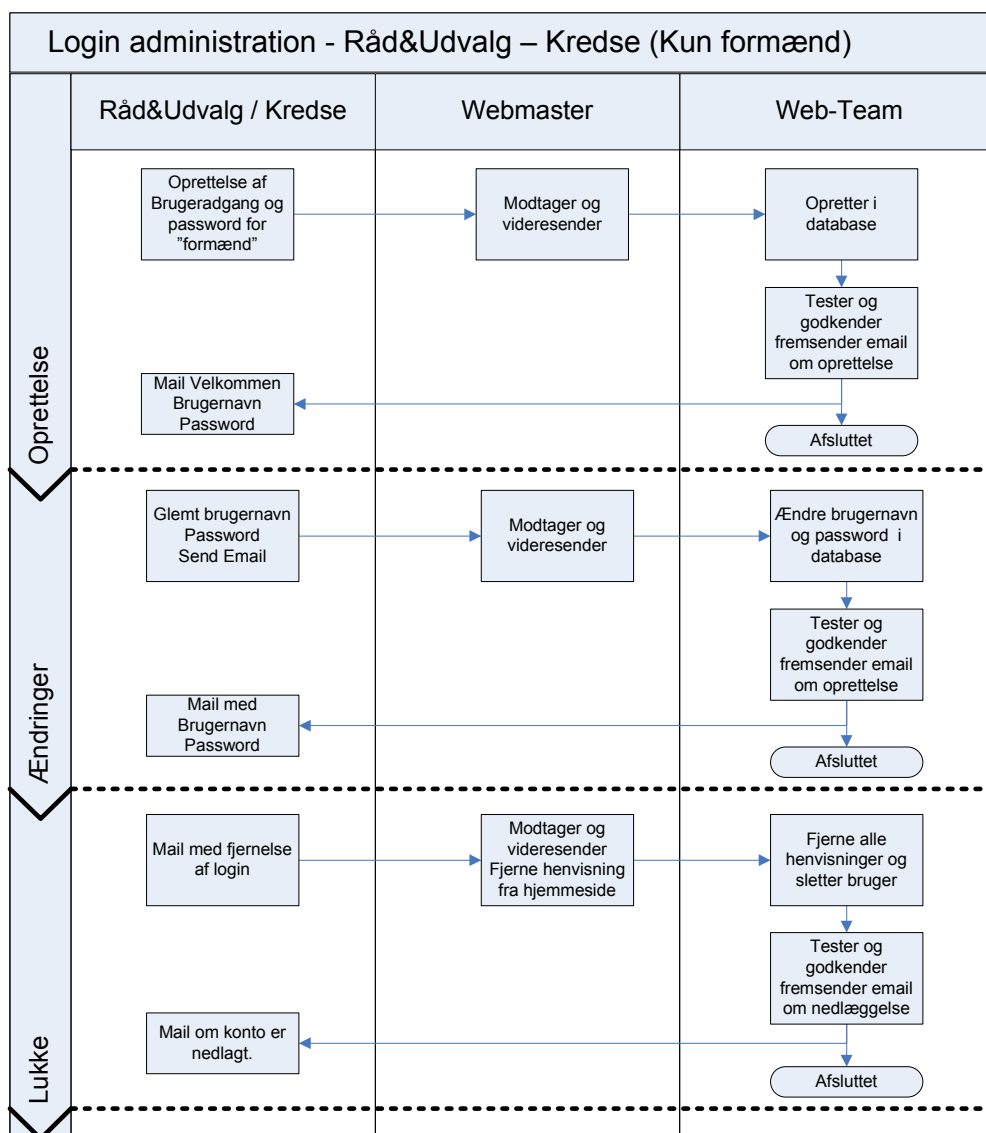
**BILAG 1:**

Bemærk: Kun for formand i Hovedklubben, Råd & Udvalgs formænd samt kredse har en @schaferhund.dk konto. Kreds mails videresendes til formanden af kredsen. Råder kredsen over egen kreds-emailadresse, skal denne email-adresse oplyses, derved mindskes administrationen ved personskitte i kredsene. Det er kredsens ansvar at sørge for dette er vedligeholdt.

På Hovedklubbens hjemmeside under Administration > Kreds Adm. – kan der hentes en pdf-blanket for udfyldelse ved Bestyrelsesskift. Denne fremsendes til sekretariat@schaferhund.dk samt webmaster@schaferhund.dk.

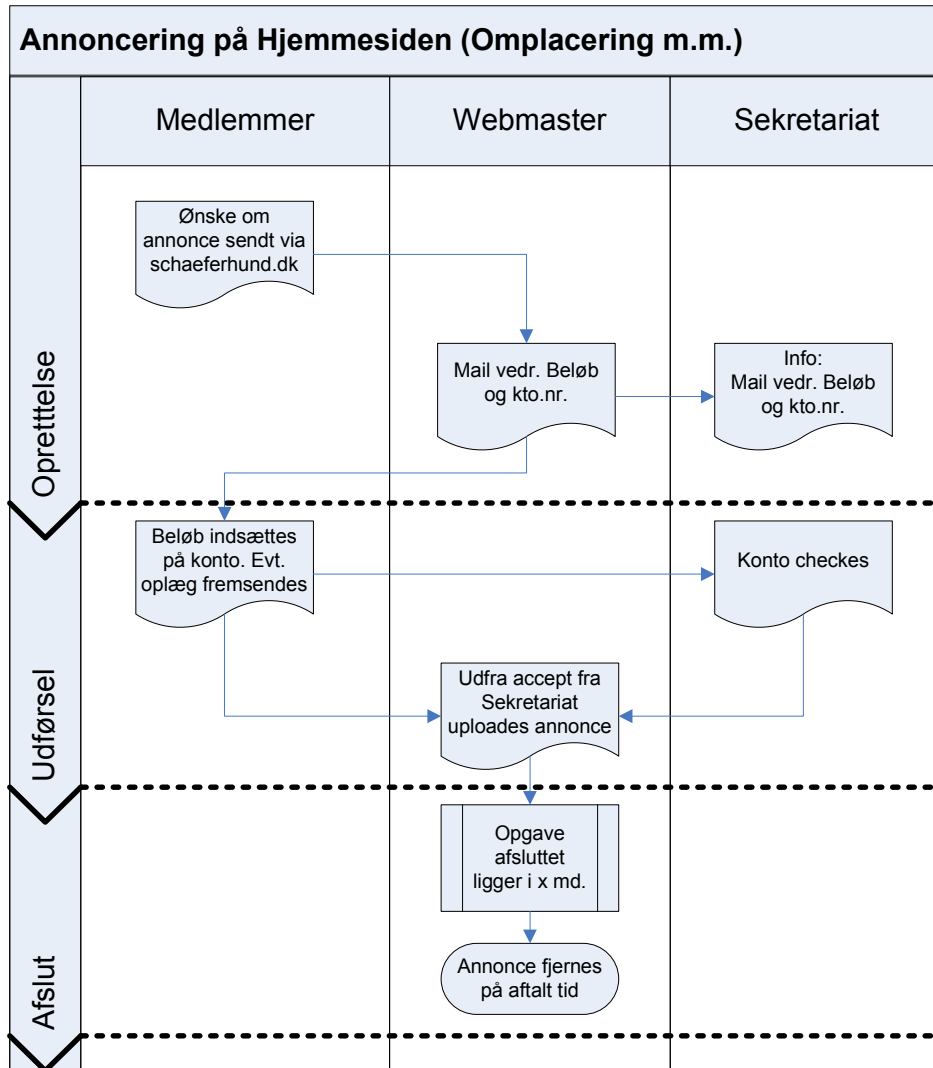


**BILAG 2: Adgang login – Råd&Udvalg – Kredse (Kun formænd)**



### BILAG 3 – Annoncering på Hjemmesiden

Anden annonce - aftal pris med:  
 Annonceekspedition: Webmaster  
 Annoncer kommer på hjemmesiden når pengene er registreret på  
 BG bank konto 0913-4357807565

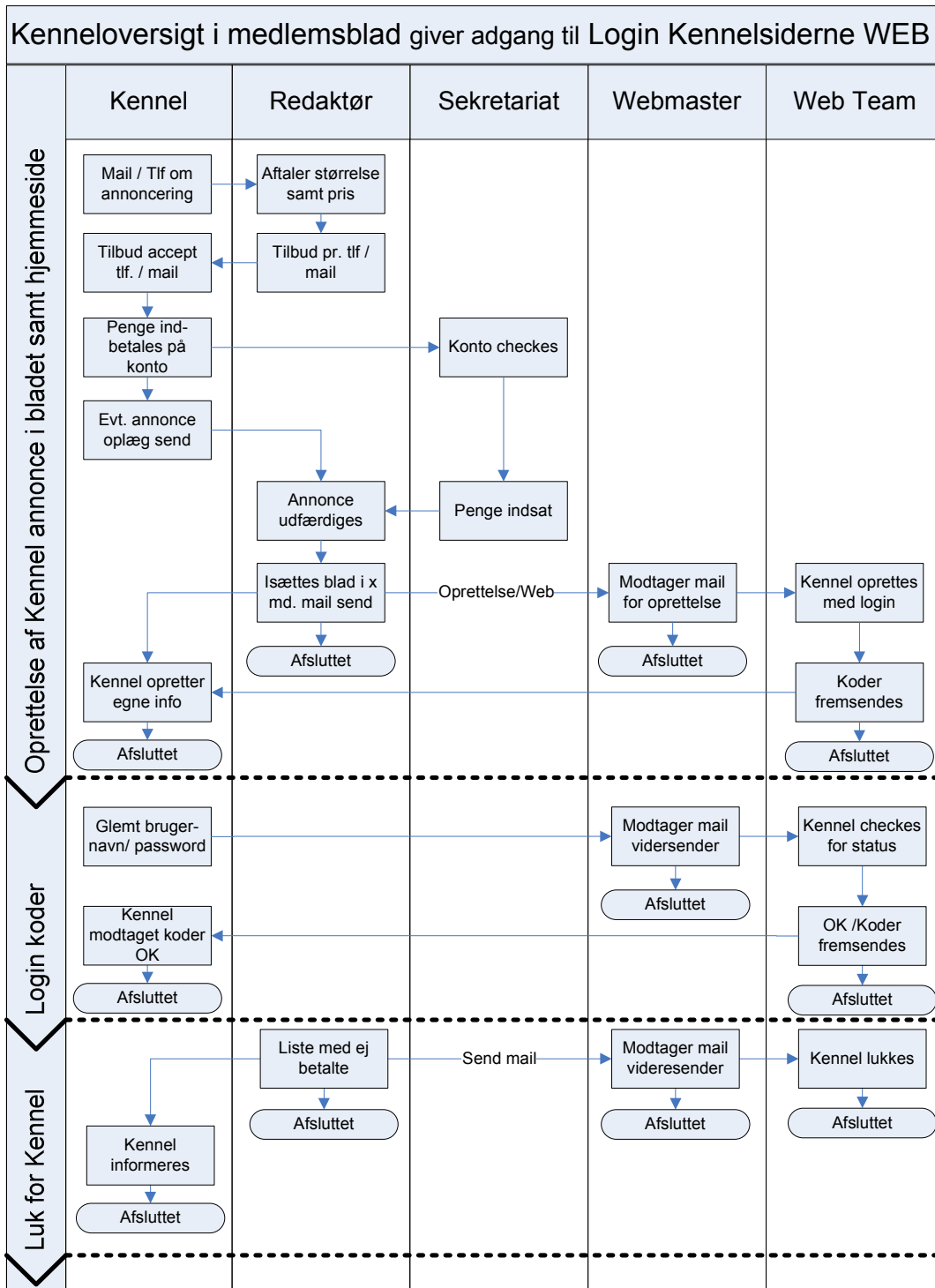


BILAG 4:

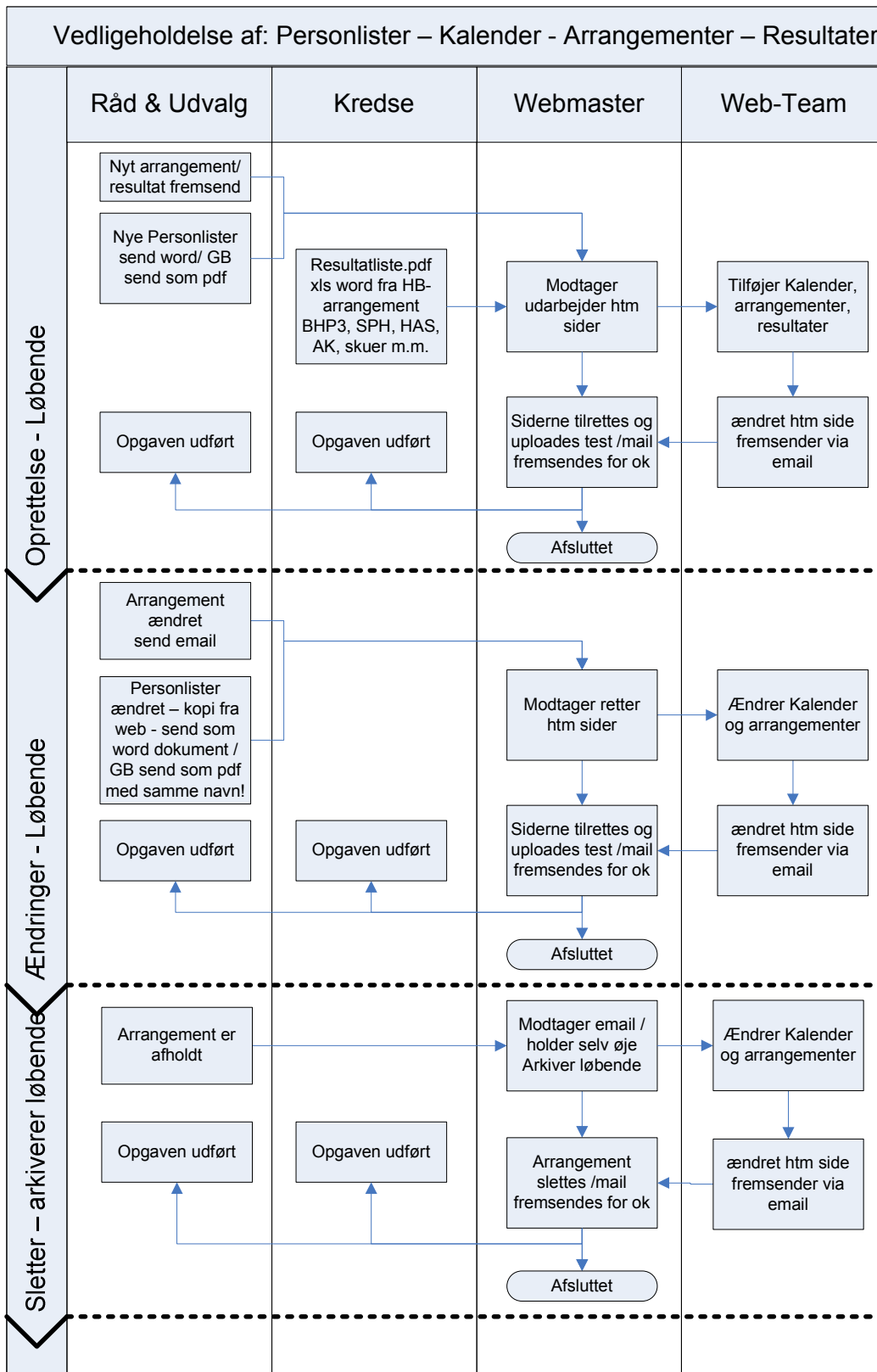
**Kenneloversigt i medlemsbladet – annoncering på Hjemmesiden**

Hvis Kennel-/Hvalpeannoncen skal åbnes/rettes/lukkes, fremsender Redaktøren en mail/liste til webmaster@schaferhund.dk. (webmaster videregiver oplysningerne til ansvarlig i Web-teamet, afhængig af antallet 1-2 dage respons tid.

Bemærk: Er Annoncen på Kenneloversigten i bladet ikke betalt, lukkes annonceringen på Hjemmesiden på foranledning af Redaktøren/Sekretariatet.



BILAG 5: Vedligeholdelse sendes løbende til [www.schaeferhund.dk](http://www.schaeferhund.dk) – webmaster.



## Bilag 6: Kursus tilmeldinger

**Bilag 7: Anmeldelse af prøver (kun BRK)**